

ЖЕСТКИЙ НОРМОБАРИЧЕСКИЙ СКАФАНДР HARDSUIT™

Осмотр и инспекция

- Неразрушающий контроль – инспекция II, III и IV уровня
- Видео, цифровая и стерео запись
- Очистка конструкций водой высокого давления
- Проверка уровня катодной защиты
- Ультразвуковая толщинометрия
- Обнаружение утечек
- Проверка качества сварных швов методами АСFM и MPI
- Нахождение затопленных элементов
- Нахождение и измерение язвенной коррозии
- Оценка состояния красочного покрытия
- Измерение параметров расхода

Сборка фланцев

- Жесткие трубопроводы
- Гибкие трубопроводы
- Болтовые фланцы
- Разборные муфты
- Стандартный инструмент, модифицированный для использования скафандром
- Общая инспекция
- Замеры для вставок жестких и гибких трубопроводов
- Выравнивание направляющих и установка оборудования
- Грунторазмыв
- Такелажные работы
- Установка уплотнений
- Затяжка болтов
- Тест на протечку

Обеспечение укладки трубопроводов

- Обеспечение укладки мешков с цементом в промыв под трубопроводом на глубинах до 365 м
- Механическая коррекция провисания трубопровода
- Установка направляющей бурильной колонны
- Общая инспекция

Ремонт морских платформ

- Обеспечение спуска и выравнивание большой измерительной муфты («шаблона»)
- Установка болтов малой измерительной муфты
- Регулировка измерительных устройств
- Выравнивание и направление ремонтной муфты в место установки на горизонтальной распорке
- Обтяжка гаек ударным гайковертом
- Цементирование ремонтной муфты



ЖЕСТКИЙ НОРМОБАРИЧЕСКИЙ СКАФАНДР HARDSUIT™

Морские сооружения



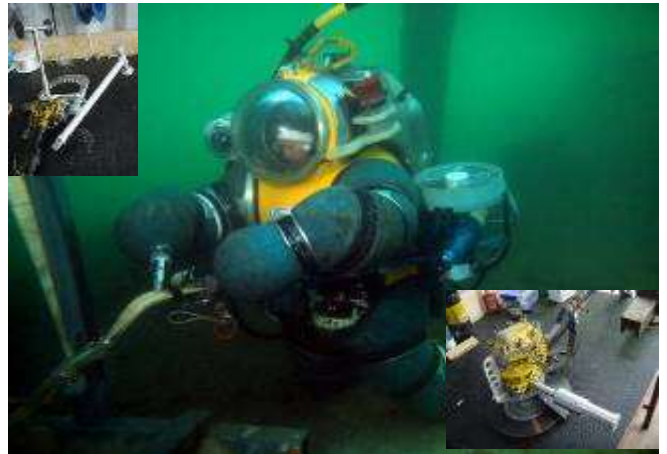
Гидроэлектрические проекты



Аварийно-спасательные работы



Подводно-технические работы



Подъем подводных лодок и спасение экипажей ПЛ

