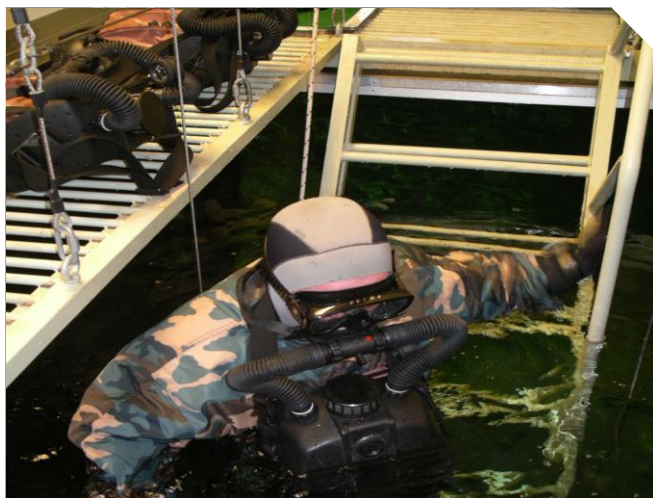
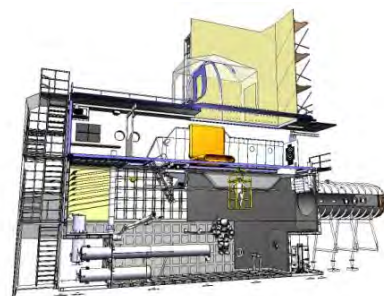


## МНОГОФУНКЦИОНАЛЬНЫЙ УЧЕБНО-ТРЕНИРОВОЧНЫЙ КОМПЛЕКС (МФУТК)


Комплекс для профессиональной круглогодичной подготовки и тренировки специалистов в части водолазной, горной, десантной, огневой и специальной подготовки.



### РЕШАЕМЫЕ ЗАДАЧИ ПОДГОТОВКИ ВОДОЛАЗОВ:

- Базовая водолазная подготовка и учебные спуски с использованием шлангового и автономного снаряжения с открытой, замкнутой и полузамкнутой схемами дыхания;
- Подводное плавание и применение подводных средств движения на течении с регулируемой скоростью потока;
- Тренировка водолазов прохождению шлюзовых устройств типа «торпедный аппарат» и типа «спасательный люк»;
- Тренировка водолазов на стенд-макетах по ПТР с применением механического и гидравлического инструмента под воздействием течений;
- Тренировка водолазов подводной стрельбе из боевого оружия под воздействием течений из положений «на плаву» и «с грунта»;
- Тренировка водолазов по штурмовым операциям (подъем на борт надводного корабля) под воздействием течений;
- Тренировки водолазов по применению закладных и парашютных понтонов;
- Тренировка водолазов по минному делу;
- Тренировочные водолазные спуски в барокамере;
- Оказание медицинской помощи при специфических водолазных заболеваниях.



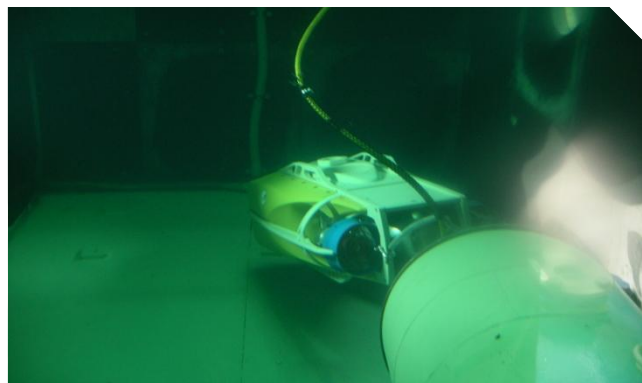


## МНОГОФУНКЦИОНАЛЬНЫЙ УЧЕБНО-ТРЕНИРОВОЧНЫЙ КОМПЛЕКС (МФУТК)



**РЕШАЕМЫЕ ЗАДАЧИ ПОДГОТОВКИ ЭКИПАЖЕЙ ТПА (телеуправляемых подводных аппаратов), АНПА (автономных необитаемых подводных аппаратов) и ЖВС (жестких водолазных скафандров):**

- Тренировки операторов ТПА и АНПА управлению под воздействием течений;
- Тренировка операторов ТПА в работе с манипуляторными комплексами ТПА под воздействием течений;
- Тренировка операторов гидролокационных и навигационных станций ТПА и АНПА;
- Базовые тренировки пилотов, руководителей спусков и расчета обеспечения спуска ЖВС;
- Тренировки пилотов, руководителей спусков и расчета обеспечения спуска ЖВС на стенд-макетах по ПТР под воздействием течений;
- Тренировки пилотов, руководителей спусков и расчета обеспечения спуска ЖВС работе с гидравлическим инструментом под воздействием течений.



**Вид на модуль управления по верхней палубе**



**Вид на систему водоподготовки**



**Рабочее место командира спуска**

